

## Utpakking og oppsett av Neat Safe Floor



### Innhold i pakken:

INKA radiosender med batteri

Kabel INKA

Abilia SafeFloor hovedboks (heretter kalt hovedboks)

Dørmatte inkludert kabel som monteres på SafeFloor boks

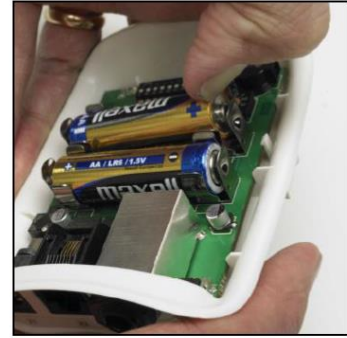
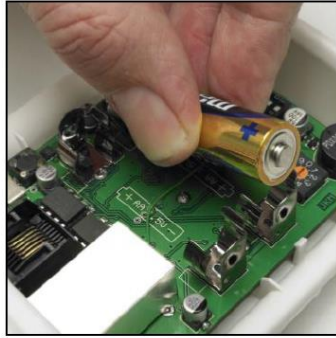
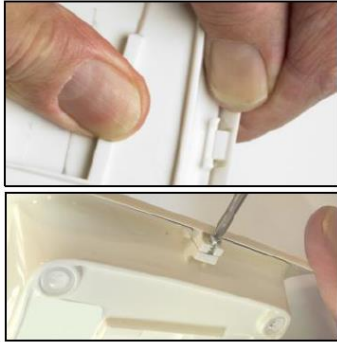
Brakett som kan monteres på seng eller vegg.

Strømledning til SafeFloor Hovedboks

### Utpakking

Koble dørmatte til hovedboks, og strømledning fra hovedboks til vegg.

Åpne opp hovedboksen ved å ta av frontpanelet, slik at du ser elektronikken inni boksen



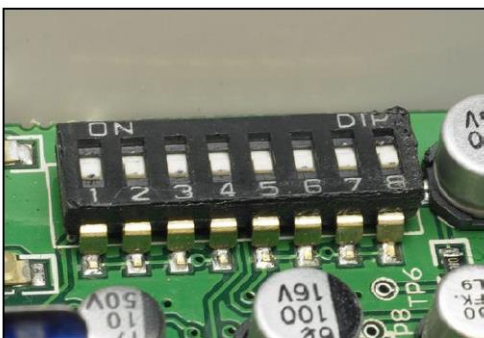
Sett to stykk AA-batterier inn etter anvisningen.

**HUSK:** Hovedboksen må være AV når du justerer DIP-switch'er eller justerer sensitivitet.

Trykk på av/på knapp for å skru denne av/på.



DIP-switcher er ved siden av batteriene,



Tabell for oppsett:

Switch nr	OFF / AV (ned)	ON / PÅ (opp)
-----------	----------------	---------------

1	Normal sengefunksjon, ingen forsinkelse	Dørbruk (6 sekunder forsinkelse så de kan gå gjennom døren) Det må trykkes AV/PÅ-knapp for å koble forbi alarmen
2	Manuell tilbakestilling	Automatisk tilbakestilling (varslingslyd stopper automatisk etter 30 sekunder, klar til å gi ny varsel etter 1 minutt)
3	AV (ikke i bruk)	AV (ikke i bruk)
4	AV (ikke i bruk)	AV (ikke i bruk)
5	Relé (anbefalt)	Relé (KUN i bruk sammen med strømkontakt, og KUN ved behov for samkjøring med andre systemer)
6	AV/PÅ-knapp SW1 er aktiv (kan bli avskrudd ved å trykke å holde inne SW1 i 3 sekunder)	AV/PÅ-knapp SW1 er ikke aktiv, og hovedboksen vil alltid være påskrudd så lenge strøm er koblet til.
7	Se volum-innstillinger i neste tabell	Se volum-innstillinger i neste tabell
8	Se volum-innstillinger i neste tabell	Se volum-innstillinger i neste tabell

Voluminnstillinger:

Volum nivå	Switch 7	Switch 8
Veldig høyt	AV (ned)	AV (ned)
Høyt	PÅ (opp)	AV (ned)
Stille/Diskret	AV (ned)	PÅ (opp)
Lyd av	PÅ (opp)	PÅ (opp)

## Sensitivitet

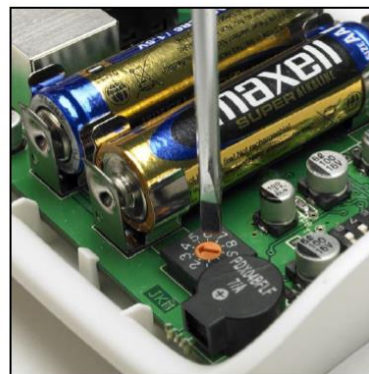
Hvis matten er for lite eller for mye sensitiv og utløses feil/utløses ikke ved trykk, kan dette justeres ved å bruke et flatjern for å justere sensitiviteten på matten.

1 = ikke sensitiv

9 = veldig sensitiv

Fabrikkinnstilling her er 3.

Vri flatjernet 1 tall om gangen ved justering/tilpassing ved behov, men fabrikkinnstillinger er ofte ikke nødvendig å endre.



## Oppkobling:

Sett på igjen lokket, skru på hovedboksen og test alarmen.

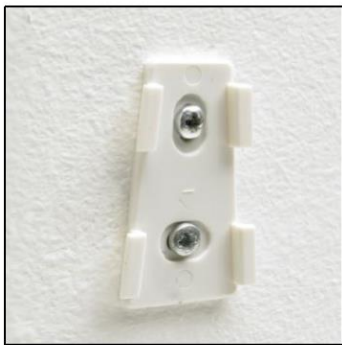
Kobler deretter opp INKA for seg selv:

Åpne opp lokket ved å skru av de fire skruene, sett inn batterier og skru på. Sett trykkgghetsalarmen i programmeringsmodus og legg INKA inn på trykkgghetsalarmen ved å utløse den lille knappen inne i INKA-boksen (legg inn i CMP Neat - alarmtype «døralarm», utstyr «INKA»)

Koble til slutt sammen kabel INKA mellom hovedboks og INKA.

Altså: Dørmatte til SafeFloor Hovedboks, Strømledning fra hovedboks til strømuttak, INKA kabel fra SafeFloor Hovedboks til INKA.

### Montering på vegg:



Ved montering, trykkes boksen lett ned i hakket (se bakside av boksen).

### LED-blink:

#### Grønn:

Tilstedeværelse: LED begynner å blinke når den detekterer bevegelse

#### Blå:

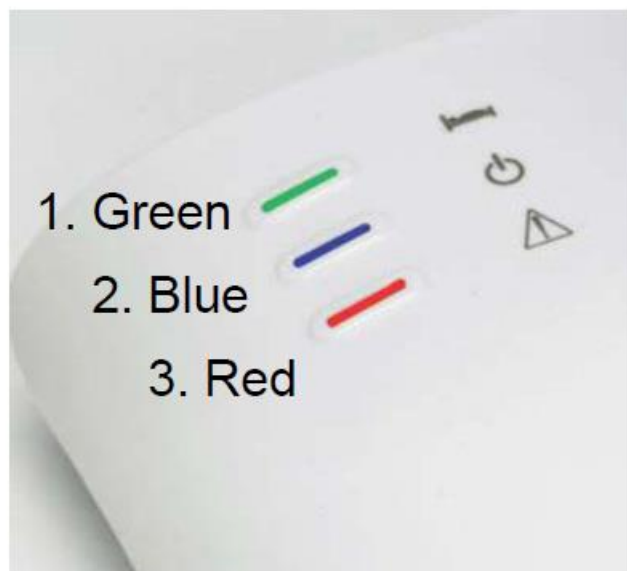
Sakte: Enheten er På

Rask: Enheten detekterer bevegelse og gir varsel

#### Rød:

Sakte: Begynner å gå tom for batteri, sjekk strømtilkobling og bytt ut batterier (batterivarsel hver 1,5 t)

Rask: Sensor er ikke tilkoblet korrekt, eller fungerer ikke som den skal. Varslingslyd høres først i 10 sekunder, deretter hvert 45.sekund.



**AV/PÅ-knapp:** Kan stoppe varsler ved å trykkes lett i 1 sekund. Ved AV/PÅ funksjon, trykkes den inn i 3 sekunder før man ser lys blinker av/på.